



# ZIUA EUROPEANĂ ANTI-DEPRESIE

1 octombrie 2019

## ÎMPREUNĂ, ÎMPOTRIVA DEPRESIEI

**1** din **20** de persoane suferă în prezent de depresie în **Europa**<sup>1</sup>

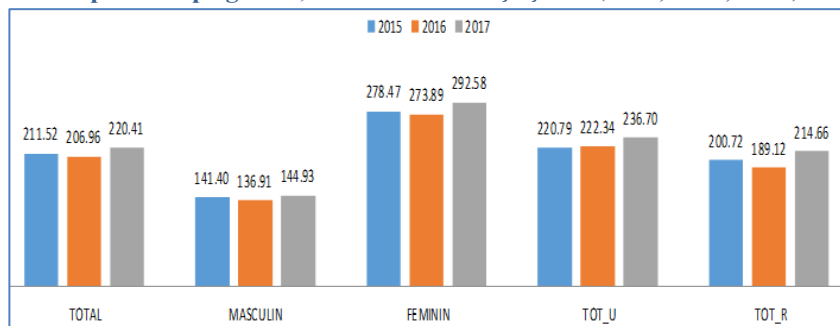
**1** din **60** persoane sufereau de depresie în **România**, în 2014, și

**1** din **20** persoane sufereau de depresie în anul 2017.<sup>3</sup>

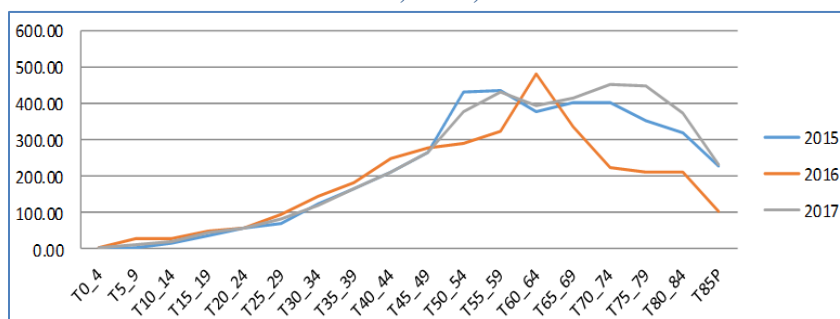
Prevalența episodului depresiv major (cazuri la 100000 locuitori) în România comparativ cu Uniunea Europeană<sup>2</sup>

| Anul | România  | Uniunea Europeană |
|------|----------|-------------------|
| 2007 | 1 827.09 | 2 477.02          |
| 2012 | 1 846.79 | 2 494.49          |
| 2017 | 1 878.26 | 2 492.17          |

Incidența episodului depresiv (cazuri la 100000 locuitori). Niveluri comparative pe genuri, medii de rezidență și ani (2015, 2016, 2017)<sup>4</sup>



Incidența cazurilor noi de depresie declarate de medicii de familie în anii 2015, 2016, 2017<sup>4</sup>



### Principalele semne ale depresiei

- Dispoziție depresivă
- Tulburări de apetit
- Tulburări de somn
- Agitație sau lentoare
- Oboseală, lipsa energie
- Dificultăți de concentrare

### Factori de risc în apariția depresiei



Sexul feminin



Existența depresiei în antecedenta;  
Coexistența unor boli somatice (în special bolile cu simptomatologie dureroasă);  
Prezența depresiei la rudele apropiate;  
Tentative de suicid în antecedente;



Consumul de substanțe psihoactive



Perioada imediat următoare nașterii



Evenimente stresante din viață



Lipsa suportului social

### Mijloace utile pentru populație și medicii de familie

Servicii psihologice și psihiatrice gratuite prin CNAS  
<http://insp.gov.ro/sites/1/wp-content/uploads/2014/11/Ghid-Volumul-4-web.pdf>



MINISTERUL SĂNĂTĂȚII



INSTITUTUL NAȚIONAL DE SĂNĂTATE PUBLICĂ



CENTRUL NAȚIONAL DE EVALUARE ȘI PROMOVARE A STĂRII DE SĂNĂTATE



CENTRUL REGIONAL DE SĂNĂTATE PUBLICĂ SIBIU

**Bibliografie:**

<sup>1</sup>Depression and other common mental disorders: Global health estimates.

<sup>2</sup> <http://ghdx.healthdata.org/gbd-results-tool>

<sup>3</sup> <http://www.euro.who.int/en/countries/romania/data-and-statistics/infographic-depression-in-romania-2017>

<sup>4</sup>CNSISP